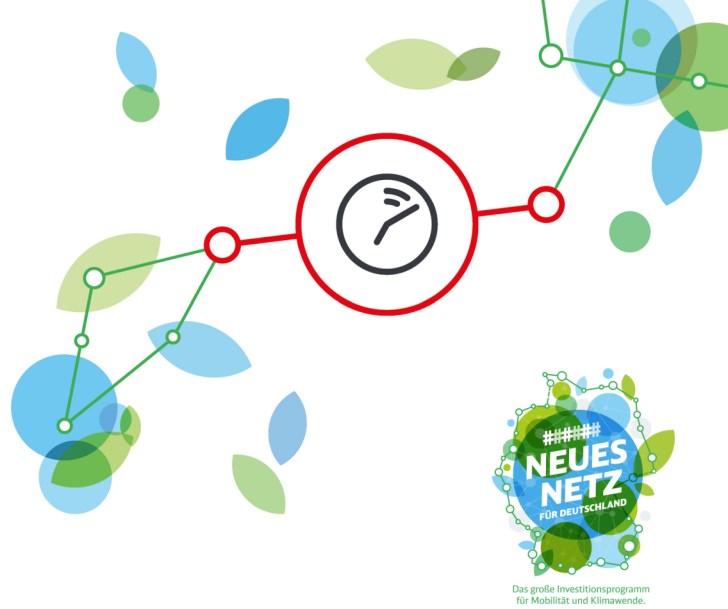


# Baubedingte Fahrplanänderungen

## Regionalverkehr



### IRE 3 Ulm – Friedrichshafen Lindau-Reutin Singen– Basel

- von Montag, 9. bis Freitag, 20. Januar 2023, jeweils ganztägig
- in den Nächten Samstag/Sonntag, 11./12. und Sonntag/Montag, 12./13. Februar 2023, jeweils 23.45 – 1.30 Uhr
- von Montag, 13. Februar bis Freitag, 10. März 2023, jeweils ganztägig

#### Zugausfall Friedrichshafen Hafen ◀ ▶ Friedrichshafen Stadt sowie frühere Fahrzeiten

- Mehrere Züge der Linie RB 31 (Radolfzell – Friedrichshafen Hafen/Eriskirch) sowie einige Züge der Linie IRE 3 (Ulm/Friedrichshafen Hafen – Basel) fallen vom 9. bis 20. Januar sowie vom 13. Februar bis 10. März zwischen Friedrichshafen Hafen und Friedrichshafen Stadt aus.
- IRE 32472 (planmäßig 6.19 Uhr ab Friedrichshafen Stadt) fährt vom 9. bis 20. Januar sowie vom 13. Februar bis 10. März in Friedrichshafen Stadt 14 Min. früher ab.
- RE 3267 (planmäßig 0.08 Uhr ab Ulm Hbf) fährt in den Nächten 11./12. und 12./13. Februar von Ulm Hbf bis Friedrichshafen Stadt 18 Min. früher.

#### Grund

Bahnsteigarbeiten in Friedrichshafen Stadt

#### Kontaktdaten

<https://bauinfos.deutschebahn.com/kontaktdaten/Baden-Wuerttemberg>

**Diese Fahrplandaten werden ständig aktualisiert.**

**Bitte informieren Sie sich kurz vor Ihrer Fahrt über zusätzliche Änderungen.**

**Bestellen Sie sich unseren kostenlosen Newsletter und erhalten Sie alle baubedingten Fahrplanänderungen per E-Mail → <https://bauinfos.deutschebahn.com/newsletter>**

Fakten und Hintergründe zu Bauprojekten in Ihrer Region finden Sie auf <https://bauprojekte.deutschebahn.com>